

N°6

OCTOBRE 1998

RING

AU

TOP

LE JOURNAL INTERNE DE L'US ORLEANS TENNIS DE TABLE

MOT DU PRÉSIDENT

**L'US ORLÉANS TENNIS DE TABLE C'EST UN CLUB - UN CLUB C'EST UN BLOC.
LA SAISON QUI S'OUVRE SERA L'OCCASION DE LE DÉMONTRER.**

DEPUIS LA FUSION DÉBUT JUILLET, TOUT CE PASSE À MERVEILLE. AVEC L'APPORT DES IDÉES DE CHACUN, QUELQUE CHOSE A CHANGÉ DANS NOTRE CLUB. CE NE SONT PAS QUE DES RELATIONS ADMINISTRATIVES OU SPORTIVES, C'EST BEAUCOUP PLUS UNE VOLONTÉ DE S'ORIENTER VERS UNE NOUVELLE DYNAMIQUE. UNE POLITIQUE JEUNE ET UN ESPRIT CLUB SONT À MON AVIS LES FACTEURS ESSENTIELS D'UNE RÉUSSITE ET D'UN NOUVEL ESSOR.

NOTRE CLUB, CONSTITUÉ DE JOEUSES ET JOUEURS AYANT DES MOTIVATIONS DIVERSES, PERMET À CHACUN D'EXERCER SON SPORT FAVORI DANS DES CONDITIONS IDÉALES TANT EN COMPÉTITIONS QU'EN LOISIRS.

L'ÉCOLE DE TENNIS DE TABLE DIRIGÉE PAR NOS CADRES DYNAMIQUES NOUS LAISSE ESPÉRER UNE FORTE MONTÉE EN PUISSANCE DE NOS JEUNES PONGISTES DONT CERTAINS ONT DÉJÀ FAIT PARLER D'EUX DURANT LES COMPÉTITIONS DE CE DÉBUT DE SAISON.

VOTRE JOURNAL « PING AU TOP » SORTIRA ENCORE 3 FOIS D'ICI LA FIN DE SAISON, ALORS, N'ATTENDEZ PAS POUR NOUS FAIRE PART DE VOS RÉFLEXIONS ET SI VOUS VOULEZ PASSER UN ARTICLE, SURTOUT N'HÉSITÉS PAS, CELA NOUS FERA PLAISIR.

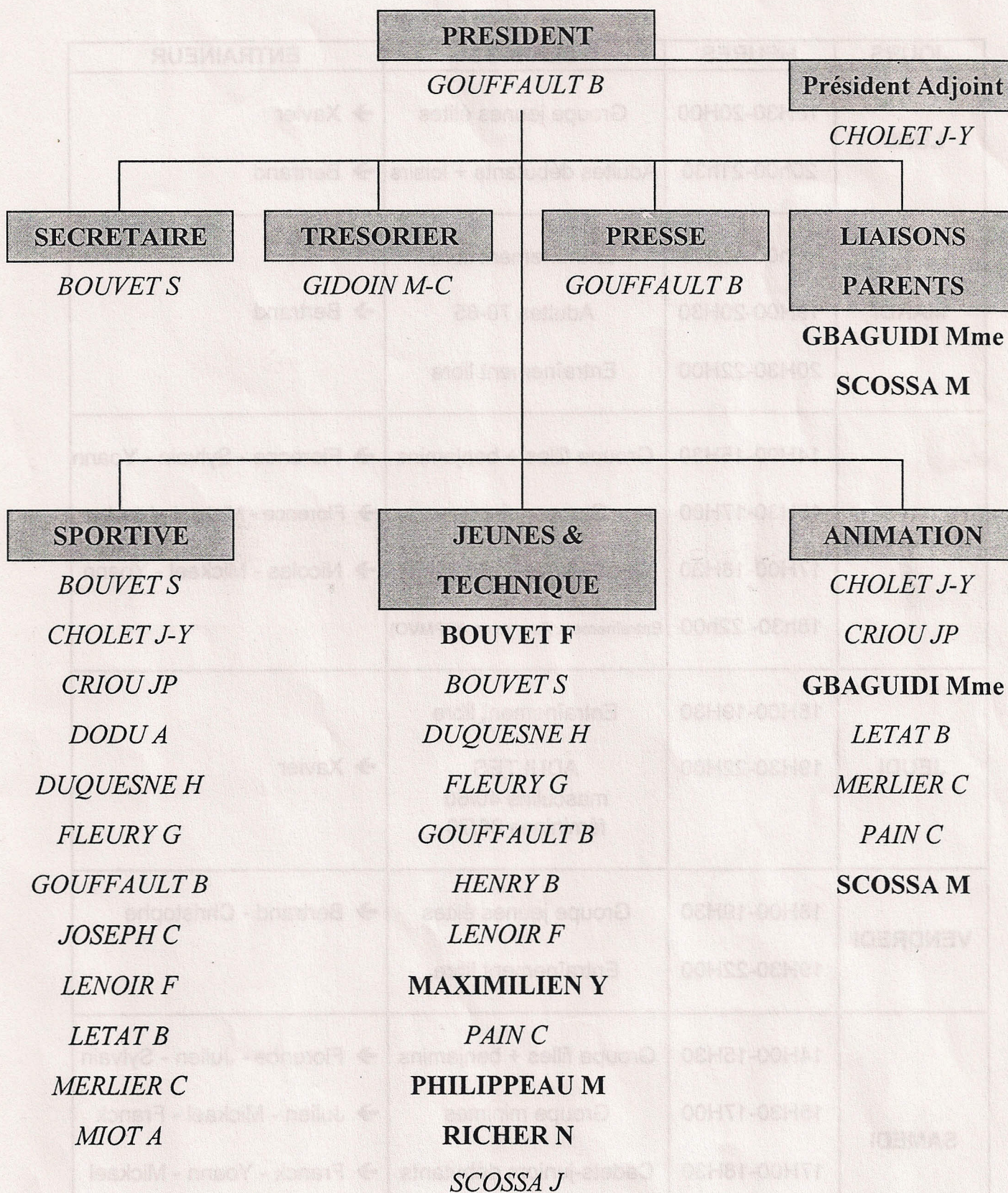
DE NOMBREUX PROJETS SONT EN COURS DE RÉALISATION. LA VIE D'UN CLUB EST UN TRAVAIL D'ÉQUIPE, C'EST POURQUOI NOUS ATTENDONS TOUTES VOS SUGGESTIONS, VOS IDÉES, VOS REMARQUES ET AUSSI VOS CRITIQUES.

NOUS FERONS DE L'US ORLÉANS TENNIS DE TABLE UN GRAND CLUB, TOUS ENSEMBLE.

IL ME RESTE À VOUS SOUHAITER UNE SAISON REMPLIE DE MOMENTS AGRÉABLES QU'ILS SOIENT SPORTIFS OU NON.

**LE PRÉSIDENT,
BERTRAND GOUFFAULT**

ORGANIGRAMME du BUREAU et des Commissions US ORLEANS 98-99



LEGENDE
MEMBRES DU BUREAU
CONSULTANTS

US ORLEANS TENNIS DE TABLE

HORAIRES DES ENTRAINEMENTS SAISON 98/99

JOURS	HEURES	SEANCES	ENTRAINEUR
LUNDI	18H30-20H00	Groupe jeunes élites	→ Xavier
	20h00-21h30	Adultes débutants + loisirs	→ Bertrand
MARDI	18h00-19h00	Entraînement libre	
	19H00-20H30	Adultes 70-65	→ Bertrand
	20H30-22H00	Entraînement libre	
MERCREDI	14H00-15H30	Groupe filles + benjamins	→ Florence - Sylvain - Yoann
	15H30-17H00	Groupe minimes	→ Florence - Mickael - Nicolas
	17H00-18H30	Cadets-juniors débutants	→ Nicolas - Mickael - Yoann
	18h30- 22h00	Entraînement libre (avec ASPMVO)	
JEUDI	18H00-19H30	Entraînement libre	
	19H30-22H00	ADULTES masculins 40/60 féminines 30/70	→ Xavier
VENDREDI	18H00-19H30	Groupe jeunes élites	→ Bertrand - Christophe
	19H30-22H00	Entraînement libre	
SAMEDI	14H00-15H30	Groupe filles + benjamins	→ Florence - Julien - Sylvain
	15H30-17H00	Groupe minimes	→ Julien - Mickael - Franck
	17H00-18H30	Cadets-juniors débutants	→ Franck - Yoann - Mickael
	17H00-18H30	Entraînement libre (salle 2)	

EN DIRECT DU STAGE

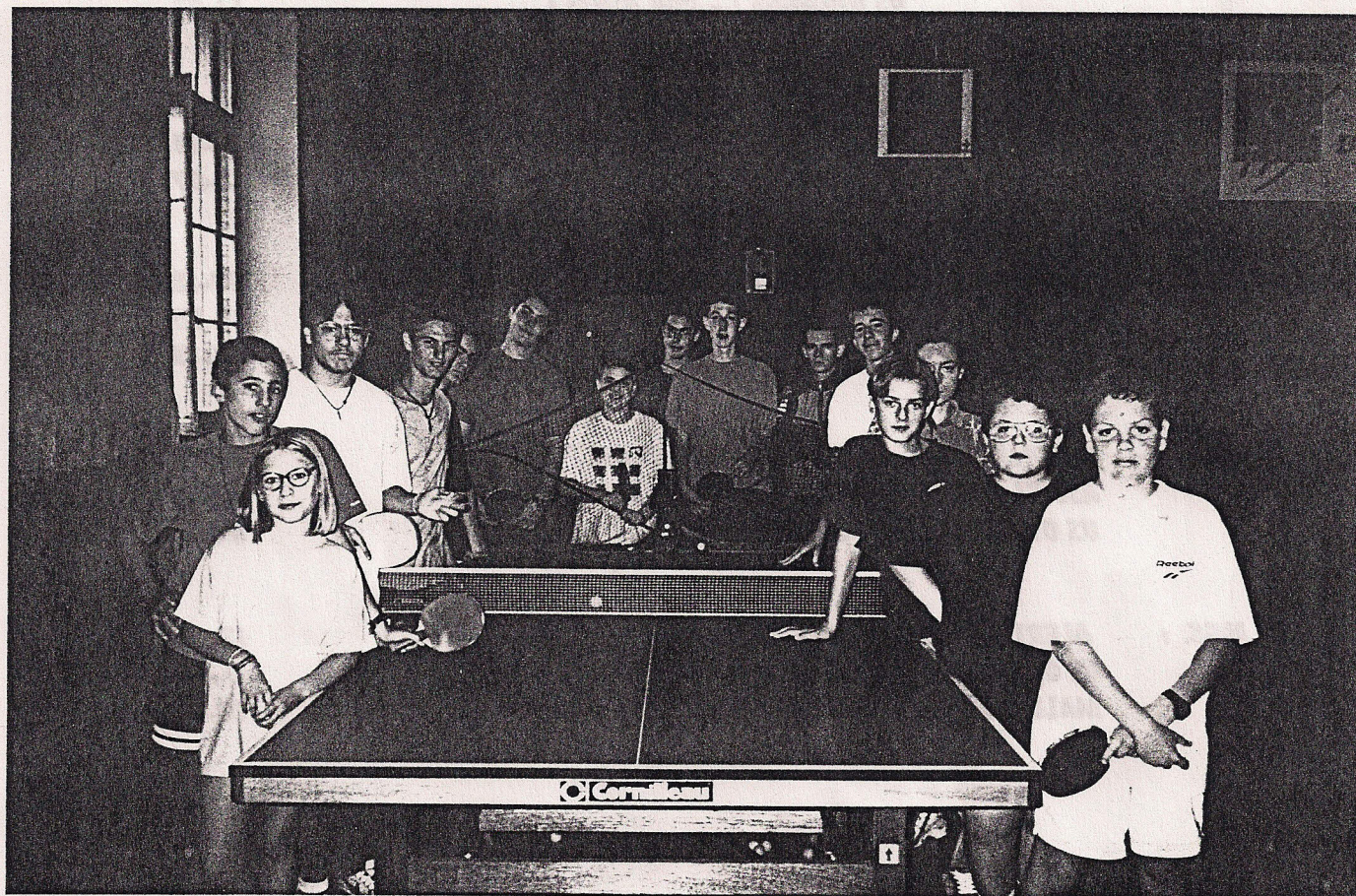
CE PREMIER STAGE DE LA SAISON, QUI A EU LIEU LE LUNDI 31 AOÛT ET LE MARDI 1^{ER} SEPTEMBRE, FUT UNE GRANDE RÉUSSITE. D'UNE PART, C'EST UNE REPRISE POUR NOS DIFFÉRENTS JEUNES ET D'AUTRE PART CELA FUT UNE BONNE RAISON POUR LES DIFFÉRENTS ENTRAÎNEURS DE CONNAÎTRE DE NOUVELLES TÊTES...

L'ENCADREMENT ÉTAIT EFFECTUÉ SOUS LA HOULETTE DE SYLVAIN, FLORENCE ET GRÉGORY. DOUZE JEUNES DE BENJAMINS À JUNIORS ONT ÉTÉ SÉLECTIONNÉS POUR CE STAGE DE REPRISE (IL N'Y AVAIT QUE SIX TABLES...), EN RAPPELANT QUE LES SUIVANTS SERONT OUVERTS À TOUS.

AU PROGRAMME, DE LA TENUE DE BALLE, DES DÉPLACEMENTS, LES COUPS FORTS ET DES SCHÉMAS DE JEU...

RAPPELONS QUAND MÊME QUE LES STAGES SONT TRÈS ENRICHISSANTS POUR LES ENFANTS.

UN PETIT MERCI À FRANCK POUR SON AIDE...



CHAMPIONNAT PAR EQUIPES

REGIONALE 2 DAMES : TT JOUE LES TOURS 3 - US ORLEANS 1 07-11
: US ORLEANS 1 - CMPJM INGRE 1 06-12
: US ORLEANS 1 - BOISCOMMUN 1 03-15

REGIONALE 3 DAMES : US ORLEANS 2 - ENT. ST AVERTIN-ABC T 05-13
: ENT. CHINON ST NICOLAS - US ORLEANS 2 08-10
: USM OLIVET 2 - US ORLEANS 2 08-10

DEP. 1 DAMES : US ORLEANS 3 - US SANDILLON 1 07-03
: CERCLE J. FERRY 1 - US ORLEANS 3 03-07
: US ORLEANS 3 - ARAGO SPORT ORLEANS 1 07-03

REGIONALE 2 MES. : AS GIEN 1 - US ORLEANS 1 08-12
US ORLEANS 1 - ENT. BAULOISE 12-08
US ORLEANS 1 - ADA BLOIS 1 12-08

SUPER D1 MES.: US ORLEANS 2 - TT FEROLLES 1 06-14
US OUZOUEUR / TREZEE - US ORLEANS 2 02-18
ALERTE ST JEAN 4 - US ORLEANS 2 13-07

D1 MES. : TT CHAILLY LORRIS VM2 - US ORLEANS 3 00-18
US ORLEANS 3 - US ST CYR EN VAL 3 13-05
GAZELEC ORLEANS 1 - US ORLEANS 3 03-15

D1 MES. : US ORLEANS 4 - ARAGO SPORT ORLEANS 2 09-09
ASC ST MARCEAU ORLEANS 4 - US ORLEANS 4 04-14
US ORLEANS 4 - US ST CYR EN VAL 04-14

D1 MES. : ALERTE ST JEAN 6 - US ORLEANS 5 13-05
US ORLEANS 5 - AS GIEN TT 2 11-07
MALESHERBES 1 - US ORLEANS 5 08-10

CHAMPIONNAT PAR EQUIPES

D2 MES. :	US ORLEANS 6 - AL LA SOURCE 2	16-02
	AS ST LYE LA FORET 3 - US ORLEANS 6	08-10
	FEROLLES 2 - US ORLEANS 6	10-08
D2 MES. :	US ORLEANS 7 - CL BOISCOMMUN 2	13-05
	CP MALESHERBES 3 - US ORLEANS 7	03-15
	TIGY 1 - US ORLEANS 7	16-02
D2 MES. :	US OUZOUEUR SUR TREZEE 3 - US ORLEANS 8	13-05
	US ORLEANS 8 - CP PATAY 1	11-07
	US ORLEANS 8 - ARAGO SPORT ORLEANS 4	11-07
D2 MES. :	J3 AMILLY 2 - US ORLEANS 9	11-07
	US ORLEANS 9 - US SANDILLON 3	13-05
	US ORLEANS 9 - PITHIVIERS 4	09-09
D2 MES. :	AS GIEN TT 4 - US ORLEANS 10	18-00
	US ORLEANS 10 - US SANDILLON 4	04-14
	EXEMPT	

LA TAVERNE LOWENBRAU

BAR - BRASSERIE - RESTAURANT

Vous accueillera chaleureusement avec une
ambiance bavaroise le samedi soir

Service rapide le midi - Le soir service jusqu'à 1h du matin

Terrasse 150 places dans un cadre de verdure
Prix étudié pour groupe du lundi au samedi soir

3611 - Consultez LES PAGES ZOOM Centre commercial - Place d'Arc - Face au
 cinéma UGC 45000 ORLEANS
 **02 38 54 59 75**

CHAMPIONNAT SENIORS

La 2^{ème} journée.

Grâce à un risque de gestion des équipes (en D1 et D2, 9 joueurs sur 28 ont joué dans leurs équipes respectives avec même des changements au moment de remplir la feuille de match), **mais surtout grâce à une solidarité de tous**, nous avons eu lors de la 2^{ème} journée, un week-end mémorable.

Avec nos 13 équipes (seul club du département à en avoir autant), nous avons eu 11 victoires. L'une des défaites est la D3 qui est l'équipe « pour jouer » et cela n'est pas péjoratif. L'autre défaite est en R2. Nos filles jouaient une équipe qui a l'objectif de monter en R1.

Outre le fait que 11 victoires est un exploit en soi, deux équipes se sont illustrées particulièrement. En R3, les filles ont arraché un 10-8 très prometteur (à noter le retour bien agréable de Martine Vas 40). En D1, l'équipe 5 de Christophe P était diminué pour X raisons. Avec un classé 60, deux 65 et un 70 ils battent GIEN 2!

Ceux qui me connaissent savent que je dis toujours ce que je pense. Pour les autres, apprenez-le. J'affirme que grâce **au sacrifice de TOUS et surtout ceux qui sont descendus de division pour renforcer les autres équipes**, ce week-end est à noter dans les annales du club!... Maintenant, à quelques exceptions prêt, chacun va retrouver son équipe. Si j'avais au départ quelques inquiétudes pour le maintien de certaines équipes, je suis pleinement rassuré. « Eclatez-vous!... »

SYLVAIN

Pour les néophytes, chaque poule est composée de 8 équipes sauf la D1 filles qui n'en comprend que 6. Maintien veut aussi dire : « si on a une occasion!... » Les résultats :

Les « filles »		J	G	N	P	F	P	OBJECTIFS	
Régionale 2	6ème	US ORLEANAISE 1	3	1	0	2	0	5	Maintien
Régionale 3	4ème	US ORLEANAISE 2	3	2	0	1	0	7	Montée en R2
Départementale 1	1ère	US ORLEANAISE 3	3	3	0	0	0	9	Jouer

Les « gars »		J	G	N	P	F	P	OBJECTIFS	
Régionale 2	2ème	US ORLEANAISE 1	3	3	0	0	0	9	Maintien
Super D 1	5ème	US ORLEANAISE 2	3	1	0	2	0	5	Maintien
Départementale 1	3ème	US ORLEANAISE 3	3	3	0	0	0	9	Montée en SD1
Départementale 1	4ème	US ORLEANAISE 4	3	1	1	1	0	6	Maintien
Départementale 1	4ème	US ORLEANAISE 5	3	2	0	1	0	7	Maintien
Départementale 2	4ème	US ORLEANAISE 6	3	2	0	1	0	7	Maintien
Départementale 2	5ème	US ORLEANAISE 7	3	2	0	1	0	7	Maintien
Départementale 2	4ème	US ORLEANAISE 8	3	2	0	1	0	7	Maintien
Départementale 2	4ème	US ORLEANAISE 9	3	1	1	1	0	6	Maintien
Départementale 3	6ème	US ORLEANAISE 10	2	0	0	2	0	2	Jouer

COMPOSITION DES EQUIPES

EQUIPES TYPES

R2	40	FLEURY	Grégory
USO 1	40	GOUFFAULT	Bertrand
	40	MINARD	Gérald
	40	PHILIPPOT	Julien
	45	BOBEAU	Jean-Philippe
	45	RICATEAU	Jean-François

SD1	55	CRIOU	Bertrand
USO 2	55	LAMBERT	Benoît
	55	RAFFINOT	Thomas
	60	CRIOU	Jean-Pierre
	60	GUITOGER	Christophe
	60	LENOIR	Franck
	60	MAXIMILIEN	Yoann

D1			
USO 3	45	JOSEPH	Christophe
	50	BOUVET	Anthony
	50	BOUVET	Sylvain
	50	PHILIPPOT	Thomas
	55	MIOT	Alain
	55	DUQUESNE	Hervé

D1			
USO 4	60	CHOLET	Jean-Yves
	60	LALEVEE	Nicolas
	65	HARDY	Hermann
	65	SCOSSA	Julien

D1	60	PAIN	Christophe
USO 5	65	CHEVRIER	Thierry
	65	PHILIPPEAU	Mickaël
	70	COURVOISIER	Philippe

D2	65	CLEMENT	Christophe
USO 6	65	DURAND	Jocelyn
	65	LANNEZ	Pascal
	65	LETAT	Bruno

D2	65	BEULIN	Bertrand
USO 7	65	BRUNET	Philippe
	65	DAUBERT	Laurent
	65	HENRY	Benoît

D2	70	BEUCHER	Philippe
USO 8	70	GILLE	Gauthier
	70	RICHER	Nicolas
	70	VILAIN	Frédéric

D2	70	FAURE	Antoine
USO 9	70	GBAGUIDI	Evrard
	70	LECOUPLE	Thomas
	70	PHILIPPEAU	Arnaud

R2	45	CHEVALLEREAU	Angélique
USO 1	45	GRASDEPOT	Caroline
	45	MERLIER	Christine
	55	ROUSSEAU	Céline

R3	40	Vellaine-François	Martine
USO 2	45	WITZ	Josiane
	50	BLANCHET	Ghislaine
	55	FLEURET	Natacha
	65	LEBERT	Laurence

D1	55	DUBOIS	Fanny
USO 3	65	MELAN	Delphine
	65	ROBERT	Nicole

REMPLOCANTES

60	COURTIN	Colette
nc	CHOLET	Julia
nc	COUTELLIER	Sophie
nc	PIQUEMAL	Marion
nc	VAGUET	Marion
nc	BARRUEL	Marie
nc	BONNIN	Alodine
nc	PROST	Caroline
nc	WUNDELE	Sandra

REMPLOCANTS

70	GROUARD	Nicolas
NC	DODU	Adrien
NC	FLORENTIN	Alexandre
NC	HUET	François

D3	NC	FORTIN	Henri
USO 10	NC	LENOIR	Raynal
	NC	LETERME	Alexis
	NC	MENTELE	Nicolas

BALBUTOP

Par galanterie, je commence par les filles :

CADETTES : Marie BARUEL, Julia CHOLET, Marion PIQUEMAL et Marion VAGUET.
Objectif : découvrir la compétition en Cadettes.
Meilleure performance : Marion PIQUEMAL 10^{ème} sur 15.
Coach-ette : Florence BOUVET.

MINIMES : Marine DAUXERRE.
Objectif : apprécier le travail à faire en minimes.
Meilleure performance : Marine DAUXERRE 10^{ème} sur 13.

Les garçons :

JUNIORS : Philippe BEUCHER, Thierry CHEVRIER, Antoine FAURE, Christophe GUITOGER, Yoann MAXIMILIEN, Nicolas RICHER et Frédéric VILAIN.
Objectif : jouer.
Meilleure performance : Thierry CHEVRIER. 17^{ème} sur 70.
Coach : Yoann MAXIMILIEN et Nicolas RICHER.

CADETS : Nicolas GROUARD, Benoît LAMBERT, Thomas LECOUPLE, et Arnaud PHILIPPEAU.
Objectifs : apprécier le niveau de chacun en ce début de saison. Pour Benoît, finir dans les 6 premiers.
Meilleure performance : Benoît LAMBERT 4^{ème} sur 68.
Coach : Bertrand GOUFFAULT.

MINIMES : Jérémy ALINE, Arnaud BAUDRY, Aurélien DUNOU, et Ronan LEJELLOUX.
Objectif : voir le niveau de chacun dans une nouvelle catégorie.
Meilleure performance : Ronan LEJELLOUX 17^{ème} sur 64.
Coach : Mickaël PHILIPPEAU.

BENJAMINS : Florian ALFROY et Florian PHILIPPEAU.
Objectif : découvrir pour F. ALFROY, finir dans les 10 premiers pour F. PHILIPPEAU.
meilleure performance : Florian PHILIPPEAU
Coach : Sylvain BOUVET.

4^{ème} sur 24

En résumé :

TRES BON RESULTAT : Benoît LAMBERT et Florian PHILIPPEAU.
BON RESULTAT : Thierry CHEVRIER et Ronan LEJELOUX.

AUVERGNE TENNIS DE TABLE

VOUS DÉSIREZ :

DES RENSEIGNEMENTS, UN CATALOGUE, DES CONSEILS SUR LE MATÉRIEL, COMMANDER, BÉNÉFICIER DE 15 % RÉDUCTION, BÉNÉFICIER DU SERVICE APRÈS VENTE (COLLAGE, RECOLLAGE GRATUIT...).

EN PLUS, VOUS VOULEZ :

ÊTRE LIVRÉ DANS LES DEUX JOURS!!!

AUCUNS PROBLÈMES,



**SYLVAIN BOUVET
02-38-62-98-81**

CRITERIUM FEDERAL

1er Tour le 17 octobre 98

MINIMES FILLES	10ème /16	D1	Marine DAUXERRE	70	⇨
	13ème /16	D1	Lucie FREJAVILLE	nc	⇨

CADETTES	7ème /16	D1	Marion PIQUEMAL	nc	⇨
	9ème /16	D1	Marion VAGUET	nc	⇨
	13ème /16	D1	Julia CHOLET	nc	⇨
	15ème /16	D1	Marie BARRUEL	nc	⇨
	16ème /16	D1	Alodine BONNIN	nc	⇨

SENIORS FILLES	16ème /32	R1	Angél. CHEVALLEREAU	45	⇨
	21ème /32	R1	Caroline GRASDEPOT	45	⇨
	1ère /10	D1	Christine MERLIER	45	⇧

BENJAMINS	1er /16	D1	Florian PHILIPPEAU	70	⇧
	2ème /6	D2	Thomas BONNIN	nc	⇨
	4ème /6	D2	Florian ALFROY	nc	⇨
	4ème /6	D2	Edouard HOICHE	nc	⇨
	5ème /6	D2	Julien DELAVIERRE	nc	⇨

MINIMES	2ème /6	D2	Arnaud BAUDRY	nc	⇨
	4ème /6	D2	Jérémy ALINE	70	⇨
	4ème /6	D2	Aurélien DUNOU	70	⇨
	Absent	D2	Ronan LE JELOUX	70	⇩
	2ème /6	D3	Nicolas GOURVENEC	nc	⇨
	4ème /6	D3	Morgan RAVAIL	nc	⇨
	6ème /6	D3	Julien LESKERPIT	nc	⇨

CADETS	9ème /32	R1	Benoît LAMBERT	55	⇨
	2ème /6	D2	Thomas LECOUPLE	70	⇨
	4ème /6	D2	Nicolas GROUARD	70	?
	1er /6	D3	Arnaud PHILIPPEAU	70	⇧
	4ème /6	D3	Alexandre FLORENTIN	nc	⇨
	6ème /6	D3	Thomas BRIZARD	nc	⇨
	Absent	D3	Bertrand MOMON	nc	⇨
	Absent	D3	Alexis LETERME	nc	⇨

JUNIORS	12ème /16	D1	Mickaël PHILIPPEAU	65	⇩
	13ème /16	D1	Christophe GUITOGER	60	⇩
	16ème /16	D1	Thierry CHEVRIER	65	⇩
	1er /6	D2	Hermann HARDY	65	⇧
	2ème /6	D2	Yoann MAXIMILIEN	60	⇨
	4ème /6	D2	Nicolas RICHER	70	⇨
	6ème /6	D2	Gautier GILLE	70	⇩
	1er /6	D3	Philippe BEUCHER	70	⇧
	1er /6	D3	Frédéric VILAIN	70	⇧
	1er /6	D3	Antoine FAURE	70	⇧
	4ème /6	D3	Henri FORTIN	nc	⇨
	5ème /6	D3	Nicolas MENTELE	nc	⇨
	5ème /6	D3	Evrard GBAGUIDI	70	⇨

SENIORS	3ème /16	D1	Julien PHILIPPOT	40	⇨
	14ème /16	D1	Sylvain BOUVET	50	⇩
	4ème /6	D2	Thomas PHILIPPOT	50	⇨
	5ème /6	D2	Hervé DUQUESNE	55	⇩
	Absent	D2	Alain MIOT	55	⇩
	1er /6	D3	Franck LENOIR	60	⇧
	1er /6	D3	Bertrand BEULIN	65	⇧
	2ème /6	D3	Bruno LETAT	65	⇨
	3ème /6	D3	Julien SCOSSA	65	⇨
	3ème /6	D3	Philippe COURVOISIER	70	⇨

Les "Classés" de l'USO

saison 98-99

40

Grégory FLEURY	Senior
Bertrand GOUFFAULT	Senior
Gérald MINARD	Senior
Julien PHILIPPOT	Senior

45

Jean-Philippe BOBEAU	Senior
Christophe JOSEPH	Senior
Jean-F RIFICATEAU	Senior

50

Anthony BOUVET	Senior
Sylvain BOUVET	Senior
Thomas PHILIPPOT	Senior

55

Bertrand CRIOU	Senior
Hervé DUQUESNE	Senior
Benoît LAMBERT	Cadet
Alain MIOT	Senior
Thomas RAFFINOT	Senior

60

Jean-Yves CHOLET	Vétéran
Jean-Pierre CRIOU	Vétéran
Christophe GUITOGER	Junior
Nicolas LALEVEE	Senior
Franck LENOIR	Senior
Yoann MAXIMILIEN	Junior
Christophe PAIN	Senior

65

Bertrand BEULIN	Senior
Philippe BRUNET	Senior
Thierry CHEVRIER	Junior
Christophe CLEMENT	Senior
Laurent DAUBERT	Senior
Jocelyn DURAND	Senior
Hermann HARDY	Junior
Benoît HENRY	Senior
Pascal LANNEZ	Senior
Bruno LETAT	Senior
Mickaël PHILIPPEAU	Junior
Julien SCOSSA	Senior

70

Jérémy ALINE	Minime
Philippe BEUCHER	Junior
Philippe COURVOISIER	Senior
Aurélien DUNOU	Minime
Antoine FAURE	Junior
Evrard GBAGUIDI	Junior
Gautier GILLE	Junior
Nicolas GROUARD	Cadet
Thomas LECOUPLE	Cadet
Ronan LE JELOUX	Minime
Arnaud PHILIPPEAU	Cadet
Florian PHILIPPEAU	Benjamin
Nicolas RICHER	Junior
Frédéric VILAIN	Junior

Les "filles"

40

Martine VELLAIN-FRANCOIS	Senior
--------------------------	--------

45

Angélique CHEVALLEREAU	Senior
Caroline GRASDEPOT	Senior
Christine MERLIER	Senior
Josiane WITZ	Vétéran

50

Ghislaine BLANCHET	Senior
--------------------	--------

55

Fanny DUBOIS	Senior
Natacha FLEURET	Senior
Céline ROUSSEAU	Senior

60

Colette COURTIN	Vétéran
-----------------	---------

65

Laurence LEBERT	Senior
Delphine MELAN	Senior
Nicole ROBERT	Vétéran

70

Marine DAUXERRE	Minime
-----------------	--------

COMMENT CALCULER MES POINTS QUAND JE RENCONTRE UN JOUEUR

1- Je suis Non Classé (NC)

Victoire sur NC	+2 pts	Défaite sur NC	- 2 pts
Victoire sur 70	+3 pts	Défaite sur 70 ou +	0 pt
Victoire sur 65 ou +	+4 pts		

2- Je suis Classé 70

Victoire sur NC	+1 pt	Défaite sur NC	-3 pts
Victoire sur 70	+2 pts	Défaite sur 70	-2 pts
Victoire sur 65	+3 pts	Défaite sur 65 ou +	0 pt
Victoire sur 60 ou +	+4 pts		

3- Je suis Classé 65

Victoire sur NC	0 pt	Défaite sur NC	-4 pts
Victoire sur 70	1 pt	Défaite sur 70	-3 pts
Victoire sur 65	2 pts	Défaite sur 65	-2 pts
Victoire sur 60	3 pts	Défaite sur 60 ou +	0 pt
Victoire sur 55 ou +	4 pts		

4- Je suis Classé 60

Victoire sur 70 ou NC	0 pt	Défaite sur 70 ou NC	-4 pts
Victoire sur 65	1 pt	Défaite sur 65	-3 pts
Victoire sur 60	2 pts	Défaite sur 60	-2 pts
Victoire sur 55	3 pts	Défaite sur 55 ou +	0 pt
Victoire sur 50 ou +	4 pts		

5- Je suis Classé 55

Victoire sur 65 ou -	0 pt	Défaite sur 65 ou -	-4 pts
Victoire sur 60	1 pt	Défaite sur 60	-3 pts
Victoire sur 55	2 pts	Défaite sur 55	-2 pts
Victoire sur 50	3 pts	Défaite sur 50 ou +	0 pt
Victoire sur 45 ou +	4 pts		

Et ainsi de suite pour les autres classements.

Une joueuse ou un joueur non classé ne pourra accéder à un classement départemental (70) qu'à condition d'avoir un bilan sportif de 15 points.

Pour obtenir un classement supérieur en fin de saison, il vous faut:

- Réaliser au moins 3 performances et rentrer dans les critères établis par le Comité du Loiret (voir article "Modification pour l'attribution d'un nouveau classement")

**COMITE DU LOIRET
TENNIS DE TABLE**

MODIFICATION POUR L'ATTRIBUTION D'UN NOUVEAU CLASSEMENT

Question : Pourquoi un joueur n'ayant disputé que quelques matches durant une saison aurait-il droit pour l'attribution d'un nouveau classement à un bilan sportif de -21 points tandis qu'actuellement un pongiste ayant rencontré un nombre important d'adversaires (80 environ) serait basé sur les mêmes critères ?

Suite à cette question, il était judicieux de remanier ce mode de classement archaïque et injuste, sans modifier bien sûr le calcul des points après chaque rencontre, mais en variant le nombre de points à ne pas dépasser en fonction des matches effectués.

Comme tous les ans, les résultats officiels seront pris en compte à compter du 1^{er} septembre jusqu'au 15 mai de la saison en cours (article 14).

Les résultats, pour être valables, doivent être constatés par un document officiel (procès verbal, feuille de rencontre ou tableau) régulièrement établi et envoyé à la commission compétente (article 15).

A compter du 1^{er} septembre 1998, les nouveaux classements seront établis de la façon suivante :

De 1 à 9 matches disputés	Insuffisance de matches joués : classement AS
De 10 à 20 matches disputés	Bilan annuel ne dépassant pas -10 points
De 21 à 50 matches disputés	Bilan annuel ne dépassant pas -15 points
De 51 à 100 matches disputés	Bilan annuel ne dépassant pas -20 points
Au-delà de 100 matches	Décision de la commission classement

Rappel de Règlement Fédéral :

Il faut être nul ou positif à son classement. Bien entendu, il s'agit de classement théorique dont la rigueur peut paraître excessive au niveau départemental.

Dans ce cas, et uniquement pour les classements 35,40,45,50,55,60,65,70 on peut considérer que l'on maintient à un classement dans la fourchette comprise entre 0 et moins 6. Le classement 70 fait l'objet d'une règle spéciale (extrait article 31).

En conclusion, je dirais que notre nouveau système de calcul est encore plus élastique que le Règlement Fédéral, et ne peut qu'inciter les pongistes à jouer et se à faire plaisir.

Pour la Commission Classement
Bertrand GOUFFAULT

TOP 50

28/10/1998

Le calcul est le suivant :

85 PARTICIPANTS

nbre de montées de Clt x 100 + points Clt + nbre matchs joués / 10 + % de victoires / 4

	Clt	Prenoms	Noms	Clt futur	Pts	Matchs joués	%	Totaux
1 ^{er}	40	Grégory	FLEURY	35	3	9	78	123,34
2 ^{ème}	65	Mickaël	PHILIPPEAU	60	4	23	52	119,34
3 ^{ème}	70	Philippe	COURVOISIER	65	2	9	44	114,01
4 ^{ème}	65	Julien	SCOSSA	60	-2	15	53	112,83
5 ^{ème}	40	Julien	PHILIPPOT	35	-6	18	61	111,08
6 ^{ème}	65	Thierry	CHEVRIER	60	-3	23	43	110,17
7 ^{ème}	70	Nicolas	RICHER	65	-11	26	46	103,14
8 ^{ème}	55	Alain	MIOT	55	17	17	94	42,23
9 ^{ème}	55	Benoît	LAMBERT	55	20	25	72	40,50
10 ^{ème}	70	Florian	PHILIPPEAU	70	14	12	92	38,12
11 ^{ème}	65	Jocelyn	DURAND	65	11	12	92	35,12
12 ^{ème}	60	Franck	LENOIR	60	12	14	86	34,83
13 ^{ème}	70	Philippe	BEUCHER	70	15	23	70	34,69
14 ^{ème}	65	Bertrand	BEULIN	65	13	19	74	33,32
15 ^{ème}	70	Thomas	LECOUPLE	70	15	21	62	32,58
16 ^{ème}	nc	Arnaud	BAUDRY	nc	14	11	64	31,01
17 ^{ème}	70	Arnaud	PHILIPPEAU	70	11	20	70	30,50
18 ^{ème}	60	Yoann	MAXIMILIEN	60	11	23	65	29,60
19 ^{ème}	nc	Marion	VAGUET	nc	13	12	58	28,78
20 ^{ème}	nc	Nicolas	GOURVENEC	nc	6	5	80	26,50
21 ^{ème}	55	Fanny	DUBOIS	55	3	9	89	26,12
22 ^{ème}	65	Bruno	LETAT	65	7	16	69	25,79
23 ^{ème}	60	Jean-Pierre	CRIOU	60	2	16	81	23,91
24 ^{ème}	nc	Marion	PIQUEMAL	nc	11	13	46	23,84
25 ^{ème}	nc	Thomas	BONNIN	nc	4	4	75	23,15
26 ^{ème}	45	Jean-Philippe	BOBEAU	45	5	9	67	22,57
27 ^{ème}	65	Hermann	HARDY	65	7	19	53	22,06
28 ^{ème}	55	Hervé	DUQUESNE	55	7	15	53	21,83
29 ^{ème}	45	Christophe	JOSEPH	45	-1	14	86	21,83
30 ^{ème}	65	Delphine	MELAN	65	3	9	67	20,57
31 ^{ème}	45	Christine	MERLIER	45	-1	22	73	19,38
32 ^{ème}	50	Anthony	BOUVET	50	6	6	50	19,10
33 ^{ème}	60	Jean-Yves	CHOLET	60	0	18	61	17,08
34 ^{ème}	50	Thomas	PHILIPPOT	50	-4	17	76	16,82
35 ^{ème}	55	Natacha	FLEURET	55	5	12	42	16,62
36 ^{ème}	60	Christophe	PAIN	60	5	15	40	16,50
37 ^{ème}	50	Sylvain	BOUVET	50	0	20	55	15,75
38 ^{ème}	60	Christophe	GUITOGER	60	3	19	42	15,43
39 ^{ème}	40	Martine	VELLAINE-F.	40	-4	4	75	15,15
40 ^{ème}	40	Gérald	MINARD	40	3	9	44	15,01
41 ^{ème}	45	Josiane	WITZ	45	-5	17	71	14,35
42 ^{ème}	nc	Henri	FORTIN	nc	5	9	33	14,23
43 ^{ème}	65	Christophe	CLEMENT	65	-3	18	61	14,08
44 ^{ème}	70	Antoine	FAURE	70	0	12	50	13,70
45 ^{ème}	40	Bertrand	GOUFFAULT	40	-4	9	67	13,57
46 ^{ème}	55	Céline	ROUSSEAU	55	3	11	36	13,19
47 ^{ème}	45	Jean-F	RICATEAU	45	-3	10	60	13,00
48 ^{ème}	65	Laurence	LEBERT	65	4	11	27	11,92
49 ^{ème}	70	Ronan	LE JELOUX	70	-1	4	50	11,90
50 ^{ème}	45	Angél.	CHEVALLEREAU	45	-4	20	45	9,25

INFOS

le 28 octobre 1998

HAPPY BIRTHDAY to you, Mister Président!...

Depuis le 25 octobre, notre Président a 33 ans. Sans dénoncer personne, je citerais une remarque pertinente de M. Alain MIOT : « Tiens, Bertrand a l'âge du Christ lors de sa mort. Espérons qu'il ne finisse pas crucifié!... » C'était la pensée philosophique du mois. Bon anniversaire, Vieux.

NEWS

☎ dans notre salle au Palais des Sports
02 38 42 06 60

Première « PERF »

Marion PIQUEMAL
Marion VAGUET
Arnaud BAUDRY
Henri FORTIN

EN HAUSSE

Benoît LAMBERT (55) dit « le déclic » :

+20 à son classement avec 2 perfs à 50.

Mickaël PHILIPPEAU (65) dit « le perfeur » :

4 perfs dont 3 à 55.

Alain MIOT (55) dit « Iceman » :

16 victoires , 1 défaite à 45. +17 à son classement.

Martine VELLAIN-FRANCOIS (as 40) dit « le retour » :

après bébé, retour gagnant avec la R3 (10-8).

Ghislaine BLANCHET (50) dit « le diesel »

c'est personnel.

L'équipe 1 des « gars » dit « l'équipe 1 »

3 matches, 3 victoires. Nous avons un doigt de pied en R1.

OBJET TROUVE

Une montre CASIO.

Appelez au 02 38 62 98 81

LES FILLES

Il faut le dire à tout le monde, nous avons le meilleur groupe féminin du Loiret, peut-être même de la Région Centre. Sur le plan des résultats, quelques clubs sont devant nous, c'est certain et peu important. Côté quantitatif, nous sommes dans les premières places. Là où nous sommes imbattables et ce n'est pas de la flatterie, c'est sur l'ambiance qui règne dans ce groupe. La clé du développement des féminines dans un club est la convivialité. Pour les derniers machos réticents, sachez que c'est un honneur de côtoyer autant de « filles » puisque dans la région Centre, seuls deux clubs ont plus d'équipes que nous : 4S Tours et TT Joué, belle référence. Allez les filles!

SYLVAIN.

TOURNOI DE RENTRÉE

LE 12 SEPTEMBRE 1998

NOUS ÉTIONS 34 À TENTER DE MAÎTRISER LE «MACHIN EN CELLULOÏD». LE DÉROULEMENT FÛT PARFAIT.

LE SEUL PETIT POINT NOIR ÉTAIT LE MANQUE DE FÉMININES ET DE JOUEURS CLASSÉS 45 À 60. CES ANIMATIONS SONT DES FÊTES AUXQUELLES TOUS LES MEMBRES DE L'USO DOIVENT S'EFFORCER D'ÊTRE PRÉSENTS. GÉRALD MINARD EST VENU DE BLOIS : «SYMPA».

REMERCIEMENTS À MARTINE SCOSSA ET FLORENCE BOUVET POUR LA TENUE PARFAITE DE LA BUVETTE. LE RÉSULTAT DES HUIT PREMIERS :

TABLEAU 60-35 :

- 1^{ER} JULIEN PHILIPPOT**
- 2^{ÈME} GÉRALD MINARD**
- 3^{ÈME} CHRISTOPHE JOSEPH**
- 4^{ÈME} GRÉGORY FLEURY**
- 5^{ÈME} ALAIN MIOT**
- 6^{ÈME} BERTRAND GOUFFAULT**
- 7^{ÈME} SYLVAIN BOUVET**
- 8^{ÈME} CHRISTOPHE GUITOGER**

TABLEAU NC-65 :

- 1^{ER} BERTRAND BEULIN**
- 2^{ÈME} MICKAËL PHILIPPEAU**
- 3^{ÈME} PASCAL LANNEZ**
- 4^{ÈME} BRUNO LETAT**
- 5^{ÈME} JULIEN SCOSSA**
- 6^{ÈME} NATACHA FLEURET**
- 7^{ÈME} HERMANN HARDY**
- 8^{ÈME} PHILIPPE BEUCHER**

TABLEAU CONSOLANTE NC-65

- 2**
- 1^{ER} NICOLAS MENTELE**
 - 2^{ÈME} FLORIAN PHILIPPEAU**
 - 3^{ÈME} RONAN LEJELOUX**
 - 4^{ÈME} AURÉLIEN DUNOU**

TABLEAU DOUBLE :

- 1^{ER} CHRISTOPHE JOSEPH**
NICOLAS RICHER
- 2^{ÈME} ALAIN MIOT**
CHRISTOPHE GUITOGER

TOURNOI DE CHAILLY-LORRIS

LE 13 SEPTEMBRE 1998

IL Y AVAIT 8 BREBIS ÉGARÉES À LORRIS.

TABLEAU NC-55 :

1^{ER} ALAIN MIOT

TABLEAU HANDICAP :

1^{ER} YOANN MAXIMILIEN

TABLEAU NC-65 :

2^{ÈME} MICKAËL PHILIPPEAU

TABLEAU NC-30 :

6^{ÈME} JULIEN PHILIPPOT

TABLEAU DOUBLES :

**1^{ER} BENOIT GLORIEUX (35 ALERTE ST JEAN)
MICKAËL PHILIPPEAU**

**2^{ÈME} JULIEN PHILIPPOT
YOANN MAXIMILIEN**

**4^{ÈME} CHRISTOPHE JOSEPH
ALAIN MIOT**

ILS ONT TOUT FAIT POUR NE PAS DÉCEVOIR LEURS ADVERSAIRES :

**BERTRAND BEULIN,
NICOLAS RICHER,
SYLVAIN BOUVET.**

PS : CHRISTOPHE N'A PAS CASSÉ SA RAQUETTE...

**US ORLEANS
TENNIS DE TABLE**

**PALAIS DES SPORTS
RUE EUGENE
VIGNAT**

**45000 ORLEANS
02-38-42-06-60**

REDACTEURS :
Sylvain B.
Bertrand G.
Grégory F.

PHOTOGRAPHE :
Sylvain B.

**NOS
PARTENAIRES :**

**TAVERNE
LÖWENBRÄU**

**AUVERGNE
TENNIS DE TABLE**

**PARCS ET
JARDINS
ERIC DUNOU**

COLAS T.P

«Ping au top» a
besoin de vous...
N'hésitez pas à nous
faire parvenir vos
idées et vos articles.

PARCS ET JARDINS

ERIC DUNOU

TÉL : 02-38-75-07-05
FAX: 02-38-75-26-65

**TRAVAUX
PUBLICS**



**ET
PARTICULIERS**

**TERRASSEMENTS
TRAVAUX ROUTIERS
VOIRIE ASSAINISSEMENT
SOLS INDUSTRIELS
REVETEMENTS SPECIAUX**

**ZI de la Saussaye - St Cyr en Val
180, rue des Bruyères
45075 Orléans cedex
Tél 02 38 69 75 50**